

KATALOG STANDARDNÍHO VYBAVENÍ

rezidence



Hradištská

REZIDENCE HRADIŠŤSKÁ NOVÉ BYTY NA SLOVANECH



Nový bytový dům REZIDENCE HRADIŠŤSKÁ vznikne na místě stávající proluky v Hradištské ulici v Plzni na Slovanech.

Jedná se o šesti podlažní bytový dům s jedním pozemním podlažím, který proporcčně navazuje na sousední objekty. Dle návrhu Projekční a architektonické kanceláře ČERNÝ má objekt osm bytových jednotek, 11 krytých garážových stání a osobní výtah. Součástí každého bytu je sklepní kóje situovaná v 1.PP.





MATERIÁLY

PLOVOUCÍ PODLAHY

(obývací pokoje včetně kuchyňského koutu, ložnice, pokoje, část předsíně)

Třívrstvá masivní plovoucí podlaha - kartáčovaný dub
podlaha ukončena dřev. soklovou lištou
součástí dodávky je přechodová lišta

Dekor:
kartáčovaný dub

Jednotlivé standardy je možné v průběhu výstavby změnit při dodržení stejné jakosti a kvality a s ohledem na optimalizaci designového a architektonického řešení a dostupnost na trhu (ukončení výroby).





anthracite



grey



beige



white

DLAŽBA / OBKLADY

(koupelny, WC, část předsíně)

Keramický obklad a dlažba PERONDA série Nature
www.peronda.com
pokládka na stříh
spárovací hmota a silikon v barvě dlažby

Dekory:
Anthracite
Grey
Beige
White

Jednotlivé standardy je možné v průběhu výstavby změnit při dodržení stejné jakosti a kvality a s ohledem na optimalizaci designového a architektonického řešení a dostupnost na trhu (ukončení výroby).





BALKONY A TERASY

terasový decking Thermowood borovice

fasáda:

obklad z cihelných pásků v kombinaci s fasádní bílou omítkou

provětrávaná fasáda s obkladem z hliníkového plechu

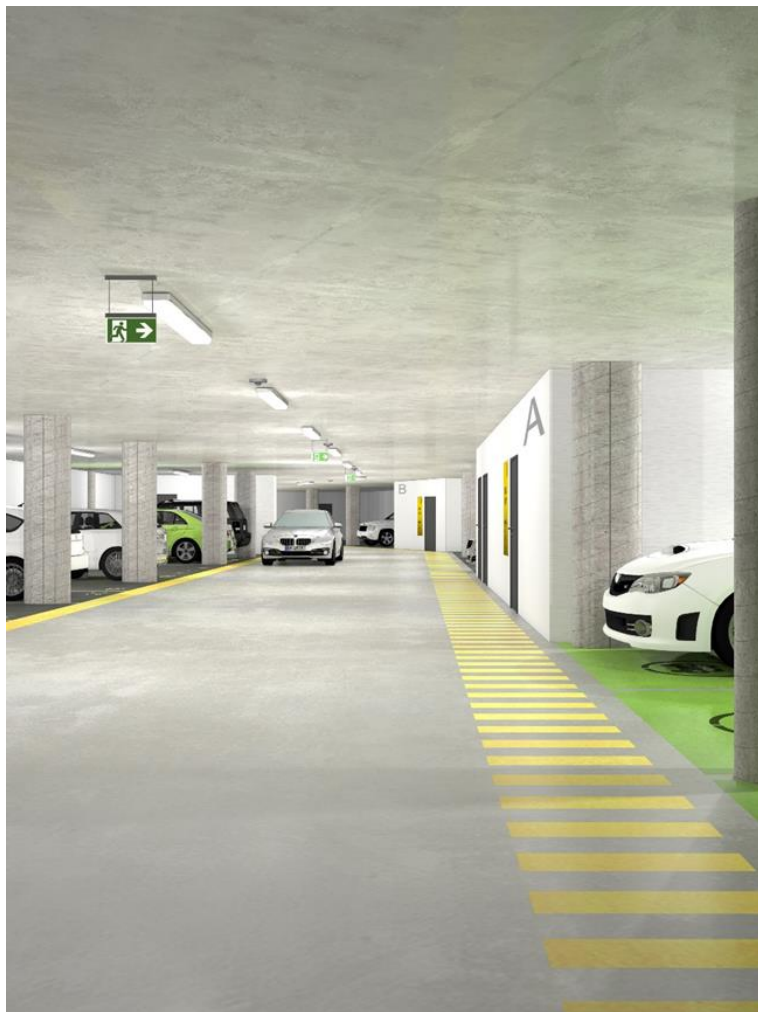
Jednotlivé standardy je možné v průběhu výstavby změnit při dodržení stejné jakosti a kvality a s ohledem na optimalizaci designového a architektonického řešení a dostupnost na trhu (ukončení výroby).



www.byty Slovany.cz

rezidence

tradičtiská



GARÁŽE, SKLEPNÍ KÓJE, ZÁZEMÍ DOMU

podlaha betonová

OMÍTKY VNITŘNÍ / PODHLEDY

Jednovrstvá vápenná omítka + bílá malba

Sádkartonové podhledy – penetrace, bílá malba

Přechody mezi různými materiály opatřeny výztužnou sítí, rohy opatřeny rohovým profilem, ukončení u výplní otvorů pomocí ukončovacích lišt

Jednotlivé standardy je možné v průběhu výstavby změnit při dodržení stejné jakosti a kvality a s ohledem na optimalizaci designového a architektonického řešení a dostupnost na trhu (ukončení výroby).



VÝPLNĚ OTVORŮ

OKNA A BALKONOVÉ DVEŘE

Okna a balkonové dveře – dřevohliníkové profily, zasklení izolačním trojsklem

Venkovní žaluzie Climax, typ Z 70 hliníkové, podomítkový box s izolací

Ovládání: el. pohony a silnoproudé rozvody v bytě



Jednotlivé standardy je možné v průběhu výstavby změnit při dodržení stejné jakosti a kvality a s ohledem na optimalizaci designového a architektonického řešení a dostupnost na trhu (ukončení výroby).





VNITŘNÍ DVEŘE

(vstupní bytové)

vstupní dveře do bytu plné, hladké s polodrážkou
povrchová úprava: CPL světle šedá
dřevěná bezfalcová obložková zárubeň, povrchová úprava stejná
jako křídlo
bezpečnostní kování, klika-koule, automatický kartový systém
protipožární včetně zárubně



(vnitřní bytové)

dveře v bytech plné, hladké s polodrážkou
povrchová úprava: CPL světle šedá
dřevěná bezfalcová obložková zárubeň, povrchová úprava stejná
jako křídlo
klika-klika, do koupelen a WC koupelnový zámek

Jednotlivé standardy je možné v průběhu výstavby změnit při dodržení stejné jakosti a kvality a s ohledem na optimalizaci designového a architektonického řešení a dostupnost na trhu (ukončení výroby).



KUCHYŇSKÁ LINKA



moderní a čisté provedení kuchyně

pohledové části:

bílá, antracit matný, beton světlý, dub arlington, dub halifax tmavý
pracovní desky, obklad stěny za deskou:

beton světlý, dub arlington, dub halifax tmavý

korpusy: lamino světle šedé, ABS hrana

kování Blum, panty s tlumením, zásuvky polovýsuv

vybavení:

granitový dřez z odkapem a chromová polovysoká baterie značky Franke

osvětlení: LED pásek rohový pod horní skříňkou

spotřebiče nejsou součástí dodávky standardů

Jednotlivé standardy je možné v průběhu výstavby změnit při dodržení stejné jakosti a kvality a s ohledem na optimalizaci designového a architektonického řešení a dostupnost na trhu (ukončení výroby).



www.byty Slovany.cz

ZAŘIZOVACÍ PŘEDMĚTY



ZÁVĚSNÝ KLOZET

závěsný klozet Roca – Meridian



UMYVADLO

umyvadlo Roca – Meridian
rozměr: 60x46cm



UMYVADLOVÁ BATERIE

umyvadlová baterie Roca - Victoria



SPRCHOVÁ BATERIE

sprchová baterie Roca – Victoria s příslušenstvím

Jednotlivé standardy je možné v průběhu výstavby změnit při dodržení stejné jakosti a kvality a s ohledem na optimalizaci designového a architektonického řešení a dostupnost na trhu (ukončení výroby).





SPRCHOVÝ KOUT

sprchový kout SanSwiss

SPRCHOVÁ ZÁSTĚNA

sprchová zástěna WALK-IN 90 cm - SanSwiss

ODTOKOVÝ KANÁLEK

odtokový kanálek Roca



Jednotlivé standardy je možné v průběhu výstavby změnit při dodržení stejné jakosti a kvality a s ohledem na optimalizaci designového a architektonického řešení a dostupnost na trhu (ukončení výroby).



SVÍTIDLA



SPOLEČNÉ PROSTORY, SCHODIŠTĚ

stropní svítidlo SEC Avantis apd, povrch: eloxovaný hliník
Svítidla osazená ve společných prostorách budou ovládaná pohybovými čidly.

GARÁŽE, SKLEPNÍ KÓJE, ZÁZEMÍ DOMU

stropní svítidlo Modus KL zářivkové, povrch: bílá
Svítidla osazená ve společných prostorách budou ovládaná pohybovými čidly.

BYTY

(předsíně)

stropní kruhové svítidlo Deos downlight S218
povrch: šedostříbrná

(koupelny)

stropní vestavné svítidlo Deos downlight V225
povrch: šedostříbrná

Jednotlivé standardy je možné v průběhu výstavby změnit při dodržení stejné jakosti a kvality a s ohledem na optimalizaci designového a architektonického řešení a dostupnost na trhu (ukončení výroby).



VÝTAH



V objektu je navržen osobní výtah Schindler 3300

Výtah splňuje vyhlášku č. 398/2009 Sb. O obecných technických požadavcích zabezpečujících bezbariérové užívání.

Poznámka:

Vestavěné skříně, obklady vnitřních stěn a vnitřní nábytek, koupelnový nábytek včetně zrcadla, terasový nábytek a zeleň nejsou součástí standardního vybavení bytu.

U položek s uvedenou cenou je možné provést změnu za nadstandard v rámci procesu klientských změn.

Jednotlivé nadstandardy je možné vybrat u smluvních subdodavatelů.



rezidence



Hradištská